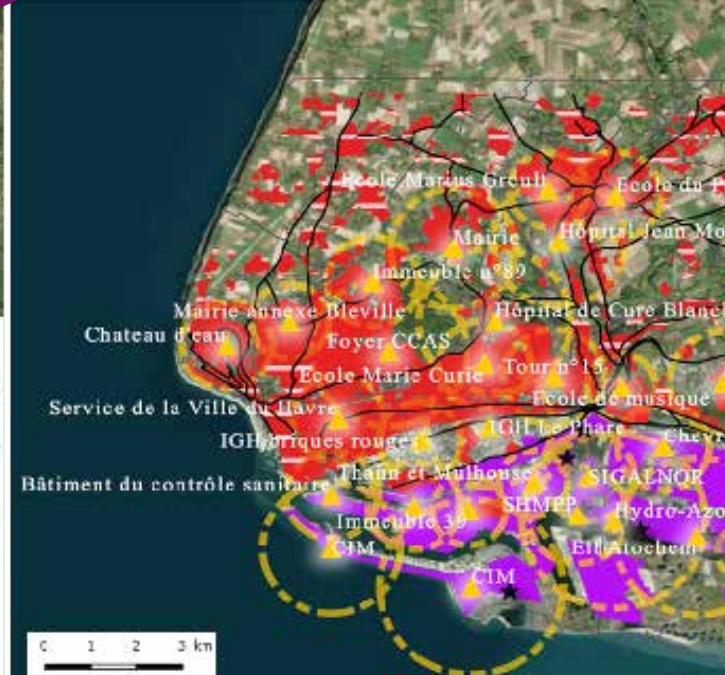




## Légende

- ▲ Localisation des sirènes d'alerte
- ★ Principaux sites industriels
- Secteurs hors périmètre d'alerte
- Périmètre couvert par l'alerte
- Aires de propagation de l'alerte
- Routes principales
- Zone urbaine
- Zone industrielle portuaire
- Limites communales



## UNIVERSITÉ DE LILLE

L'Université de Lille est née de la fusion de 3 établissements (droit et santé, sciences humaines et sociales, sciences et technologies). Université européenne de référence, reconnue pour l'excellence de sa formation tout au long de la vie, elle place l'étudiant au cœur de ses préoccupations, pour favoriser son implication et sa réussite. Elle propose 180 mentions de formation, toutes adossées à une recherche de pointe et de niveau international, conduite par 66 laboratoires afin de répondre aux grands défis de notre société.

## L'UFR DE GÉOGRAPHIE ET AMÉNAGEMENT

L'UFR de Géographie et aménagement est une Unité de formation et de recherche de l'Université de Lille localisée sur le campus cité scientifique.

Elle accueille chaque année environ 600 étudiants de la licence au doctorat.

Elle propose des formations dans les secteurs de la géographie, de l'aménagement des territoires et de l'urbanisme.

Les formations professionnelles en urbanisme et aménagement sont regroupées au sein de l'Institut d'aménagement et d'urbanisme de Lille (IAUL).

[www.geographie.univ-lille.fr](http://www.geographie.univ-lille.fr)

## CONTACTS ADMINISTRATIFS

UFR de Géographie et Aménagement

Avenue Paul Langevin - 59 655 Villeneuve d'Ascq cedex

- Secrétariat pédagogique L1 et L2 : **Corinne VANDROMME** [corinne.vandromme@univ-lille.fr](mailto:corinne.vandromme@univ-lille.fr)
- Secrétariat pédagogique L3 parcours Géographie : **Fabienne BOUDENOOT** [fabienne.boudenoot@univ-lille.fr](mailto:fabienne.boudenoot@univ-lille.fr)
- Secrétariat pédagogique L3 parcours aménagement environnement urbanisme : **Valérie FOURMESTRAUX** [valerie.fourmestaux@univ-lille.fr](mailto:valerie.fourmestaux@univ-lille.fr)

## RESPONSABLES PÉDAGOGIQUES

**Marie-Thérèse GREGORIS** - Responsable L1  
■ [marie-therese.gregoris@univ-lille.fr](mailto:marie-therese.gregoris@univ-lille.fr)

**Jean SCOL** - Responsable L2  
■ [jean.scol@univ-lille.fr](mailto:jean.scol@univ-lille.fr)

**Vincent HOUILLON** - Responsable L3 parcours géographie + option Académie ESJ Lille  
■ [vincent.houillon@univ-lille.fr](mailto:vincent.houillon@univ-lille.fr)

**Maryvonne PREVOT** - Responsable L3 parcours aménagement environnement urbanisme  
■ [maryvonne.prevot@univ-lille.fr](mailto:maryvonne.prevot@univ-lille.fr)

## MODALITÉS D'ACCÈS EN LICENCE 1

VOUS ÊTES ÉLÈVE DE TERMINALE OU ÉTUDIANT désireux de changer de filière, titulaire du baccalauréat, d'un diplôme d'accès aux études universitaires (DAEU) ou équivalent.

VOUS ÊTES DE NATIONALITÉ FRANÇAISE titulaire de diplôme étranger de fin d'études secondaires OU RESSORTISSANT DE L'UNION EUROPÉENNE ET PAYS ASSIMILÉS :

- Vous devez constituer une demande d'admission sur la plateforme nationale « Parcoursup » du 22/01 au 14/03/19 : <https://www.parcoursup.fr/>
- Vous retrouverez sur cette plateforme les caractéristiques, attendus et critères généraux d'appréciation des dossiers qui permettront à la commission d'enseignants de classer votre candidature. Vous recevrez une proposition d'admission dans la limite de la capacité d'accueil.

VOUS ÊTES DE NATIONALITÉ ÉTRANGÈRE (HORS UE ET ASSIMILÉS) et titulaire de diplômes étrangers. Vous ne relevez pas du public visé par Parcoursup.

- Vous devez constituer une demande d'admission préalable (DAP) entre le 3/12/18 et le 01/02/19. RDV sur : <https://international.univ-lille.fr/etudiants-etrangers/individuel/>

## MODALITÉS D'ACCÈS EN LICENCE 2 OU 3

Vous avez validé une L1/L2 Géographie et aménagement à l'Université de Lille :

- Vous pouvez accéder de droit en année supérieure dans le parcours Géographie et aménagement. Procédure de réinscription sur  **votre ENT Université de Lille**.

Vous avez validé une L2 Géographie et aménagement ou une L2 Histoire, Sociologie, Sciences de la Vie, Sciences de la Terre, ou Économie et Gestion, un DUT ou un BTS (Carrières Sociales, Génie Civil, Aménagement Paysager) ou vous êtes issu d'une classe préparatoire littéraire

- Vous pouvez poser votre candidature en L3 Géographie et aménagement parcours AEU sur la plateforme <https://ecandidat.univ-lille.fr>

Vous n'avez pas ces titres requis pour un accès de droit mais vous faites valoir un autre diplôme, une autre formation et/ou des expériences personnelles et professionnelles équivalent à un Bac+1 et/ou Bac + 2.

- Vous êtes de nationalité française ou ressortissant de l'Union européenne et pays assimilés : vous devez faire acte de candidature sur la plateforme <https://ecandidat.univ-lille.fr>
- Vous êtes de nationalité étrangère (hors UE et assimilés) : veuillez prendre connaissance des modalités d'admission sur <https://international.univ-lille.fr/etudiants-etrangers/individuel/>

## ACCOMPAGNEMENT

**SUAIO - Service Universitaire Accompagnement, Information et Orientation**

- Informations, conseils et accompagnement, orientation et réorientation. Entretiens personnalisés.  
■ [www.univ-lille.fr/etudes/sinformer-so-rorienter/](http://www.univ-lille.fr/etudes/sinformer-so-rorienter/)

**BAIP - Bureau d'Aide à l'Insertion Professionnelle**

- Accompagnement à l'insertion professionnelle, recherche de stage et de premier emploi.  
■ [www.univ-lille.fr/etudes/preparer-son-insertion-professionnelle/](http://www.univ-lille.fr/etudes/preparer-son-insertion-professionnelle/)

**Hubhouse**

- Accompagnement à l'entrepreneuriat et à la création d'activités.  
■ [www.univ-lille.fr/etudes/preparer-son-insertion-professionnelle/hubhouse/](http://www.univ-lille.fr/etudes/preparer-son-insertion-professionnelle/hubhouse/)

**Formation continue et alternance**

Toute l'offre diplômante de l'université est accessible en formation continue. Vous pouvez également accéder à cette offre par le biais d'une VAPP (Validation des Acquis Professionnels et Personnels) ou obtenir le diplôme dans le cadre d'une VAE (Validation des Acquis de l'Expérience). De nombreux diplômes sont proposés en alternance dans le cadre d'un contrat de professionnalisation ou d'apprentissage. Pour tous renseignements ou bénéficier d'un conseil personnalisé, rendez-vous sur le site de la direction de la formation continue et alternance (DFCA).

- <http://formation-continue.univ-lille.fr/>
- Accueil : +33 (0)3 62 26 87 00
- [formationcontinue@univ-lille.fr](mailto:formationcontinue@univ-lille.fr)
- [vae@univ-lille.fr](mailto:vae@univ-lille.fr) - [alternance@univ-lille.fr](mailto:alternance@univ-lille.fr)

**Relations internationales**

- Pour étudier dans le cadre d'un programme d'échange : <https://international.univ-lille.fr/etudiants-etrangers/en-programme-international/>
- Pour le programme Erasmus+ : [erasmus-students@univ-lille.fr](mailto:erasmus-students@univ-lille.fr)
- Pour les autres programmes et conventions : [intl-exchange@univ-lille.fr](mailto:intl-exchange@univ-lille.fr)
- Pour étudier à titre individuel : <https://international.univ-lille.fr/etudiants-etrangers/individuel/>  
NB : une compétence attestée en français est exigée. Attention : Procédure de demande d'admission préalable DAP entre le 3 décembre et le 1<sup>er</sup> février.
- [international@univ-lille.fr](mailto:international@univ-lille.fr)

LICENCE

# GÉOGRAPHIE ET AMÉNAGEMENT

LICENCE 1 - LICENCE 2 - LICENCE 3

Responsable de la rédaction : Lyne FRANJIE - Coordination : SUAIO - Maquette et réalisation : Service Communication - Crédits photos : IAUL / UFR de Géographie et aménagement - Impression : Imprimerie Université de Lille - Document non contractuel - Imprimé en décembre 2018



UFR de Géographie et aménagement

## LICENCE GÉOGRAPHIE ET AMÉNAGEMENT

La licence **Géographie et aménagement** vise à donner une culture générale sur les différents aspects de la géographie : géographie humaine et économique, géographie physique et environnementale, géopolitique, démographie et aménagement du territoire. La formation s'adresse de préférence aux titulaires d'un bac général et aux titulaires du DAEU. Elle a pour objectif d'observer, d'analyser et de comprendre l'organisation de l'espace terrestre à différentes échelles géographiques. La formation est complétée par un enseignement des outils méthodologiques (cartographie, système d'information géographique - SIG, statistiques), un enseignement des langues étrangères et des sorties d'études sur le terrain. Par ailleurs, elle s'ouvre sur d'autres disciplines des Sciences humaines et sociales : économie, sociologie, histoire et préhistoire.

Une offre de formation différenciée en trois parcours. Quel que soit le parcours choisi, l'étudiant est diplômé de la licence de Géographie et aménagement à l'issue des 3 années de licence:

### Parcours Géographie et aménagement

En vue d'une formation générale en géographie. Ce parcours donne une solide formation géographique générale et une maîtrise approfondie des méthodes et techniques de l'analyse spatiale

### Parcours ESJ

En collaboration avec l'École de Journalisme de Lille, cette formation, outre les bases des connaissances et méthodes de la géographie, développe des enseignements spécifiques aux métiers du journalisme.

### Parcours AEU (Aménagement Environnement Urbanisme).

Développé à partir de la licence 3e année, ce parcours oriente ses enseignements et savoir-faire dans le domaine de l'aménagement et l'urbanisme et facilite l'entrée dans les masters spécialisés dans ce domaine.

## LE + DE LA FORMATION

Des promotions d'étudiants de taille humaine qui permettent une proximité entre étudiants et qui favorisent les relations enseignants/étudiants. Un effectif d'enseignants-chercheurs et un encadrement en personnels administratifs très favorable.

Un environnement de travail privilégié au niveau de l'université avec LILIAD, espace de recherche documentaire, de travail, d'exposition et de rencontres scientifiques ; l'espace Mercator situé au sein de l'UFR de Géographie et aménagement, espace innovant consacré à la pédagogie, au travail collaboratif et à la recherche, et dédié l'analyse des données spatiales.

Des dispositifs d'aides (tutorat...)

## ORGANISATION DE LA FORMATION

- **3 ans de formation** organisés sur 6 semestres.

▪ **3 parcours** sont proposés : le parcours Géographie et aménagement et le parcours Journalisme (option Académie ESJ Lille), et en 3ème année le parcours Aménagement environnement et urbanisme (AEU).

▪ Les étudiants du parcours ESJ suivent, chaque semestre, 4 UE de la licence (UE avec\*) et 2 EU de l'ESJ à l'ESJ.

▪ Au semestre 4, les étudiants peuvent poursuivre leur formation en licence de Sciences de l'éducation Formation et communication en sciences (FOCUS) pour préparer l'entrée dans un master Métier de la formation – Mention Premier degré.

## RÉSULTATS EN LICENCE 1 DES BACHELIERS DE L'ANNÉE 2017/2018 PRÉSENTS À L'EXAMEN (PAR SÉRIE DE BACCALURÉAT)

source *Observatoire de la Direction des Formations de l'Université de Lille - ODIF* <https://odif.univ-lille.fr/>

### 114 inscrits en L1 dont 36 bacheliers de l'année présents aux examens :

Bac L : 4 admis / 5 présents aux examens

Bac ES : 9 admis / 16 présents aux examens

Bac S : 10 admis / 14 présents aux examens

Bac techno : 0 admis / 1 présent aux examens

Bac Pro : 0 admis / 0 présents aux examens

Seule une participation assidue aux cours et aux TD accompagnée d'un travail personnel régulier et constant vous permet de réussir à l'Université.

### Licence 1 – Semestre 1

**UE 11\* - LES HOMMES SUR LA TERRE - 5 ECTS**

**UE 12\* - LA TERRE, UNE PLANÈTE À RISQUE - 5 ECTS**

**UE 13\* - DYNAMIQUE DU TERRITOIRE FRANÇAIS - 5 ECTS**

**UE 14\* - OUTILS DISCIPLINAIRES 1 - 5 ECTS**  
Statistique – Cartographie - Terrain

**UE 15 - OUVERTURE - 5 ECTS**  
Sociologie - économie

**UE 16 - TRANSVERSALE - 5 ECTS**  
Projet personnel professionnel - Langue  
Options : Espace et société / Environnement / Préhistoire et Quaternaire

### Licence 2 – Semestre 3

**UE 31 - CIVILISATION, MONDIALISATION ET DÉVELOPPEMENT - 5 ECTS**

**UE 32\* - L'EAU DANS LE SYSTÈME PLANÉTAIRE - 5 ECTS**

**UE 33\* - TERRITOIRES D'EUROPE - 5 ECTS**

**UE 34\* - OUTILS DISCIPLINAIRES 3 - 5 ECTS**  
Statistiques - Sémiologie graphique

**UE 35\* - CONCEPT ET RÔLE DES RÉGIONS - 5 ECTS**

**UE 36 - OUVERTURE - 5 ECTS**  
Options : Anglais / Préparation à l'entrée en licence FOCUS (1)  
Options : Préhistoire et Quaternaire / Institutions / Régulation des systèmes économiques / Préparation Focus (2)

### Licence 3 Parcours Géographie et aménagement– Semestre 5

**UE 51\* - INÉGALITÉS, DÉVELOPPEMENT, DISCONTINUITÉS - 5 ECTS**

**UE 52\* - HYDROSYSTÈMES FLUVIAUX ET MILIEUX FROIDS - 5 ECTS**

**UE 53\* - VALORISATION CARTOGRAPHIQUE - 5 ECTS**

**UE 54\* - OUTILS DISCIPLINAIRES 4 - 5 ECTS**  
Statistiques - SIG

**UE 55 - APPROFONDISSEMENT 1 - 5 ECTS**  
Options : Dynamiques environnementales / Population / Préhistoire et Quaternaire

**UE 56 - TRANSVERSALE - 5 ECTS**  
Projet personnel professionnel - Anglais - Epistémologie de la géographie

### Licence 3 Parcours AEU– Semestre 5

**UE 51 - AMÉNAGER LES TERRITOIRES - 5 ECTS**

**UE 52 - AMÉNAGER LES VILLES - 5 ECTS**

**UE 53 - GESTION DES RESSOURCES NATURELLES - 5 ECTS**

**UE 54 - INITIATION AU DIAGNOSTIC TERRITORIAL - 5 ECTS**

**UE 55 - OUTILS : CARTOGRAPHIE ET SIG - 5 ECTS**

**UE 56 - TRANSVERSALE - 5 ECTS**  
Anglais - Valorisation des compétences  
Options : LV2 / Sport

### Licence 1 – Semestre 2

**UE 21\* - TERRITOIRES URBAINS ET RURAUX - 5 ECTS**

**UE 22\* - BIODIVERSITÉ, SOLS ET SOUS-SOLS - 5 ECTS**

**UE 23\* - GÉOGRAPHIE HISTORIQUE - 5 ECTS**

**UE 24\* - OUTILS DISCIPLINAIRES 2 - 5 ECTS**  
Photointerprétation - Lecture des paysages

**UE 25 - OUVERTURE - 5 ECTS**  
Sociologie - Préhistoire et Quaternaire  
Options : économie / évolution de la planète

**UE 26 - TRANSVERSALE - 5 ECTS**  
Anglais - TICE - TEC  
Options : Sport / LV2

### Licence 2 – Semestre 4

**UE 41\* - POPULATION ET DÉVELOPPEMENT - 5 ECTS**

**UE 42 - GÉOSYSTÈMES ET PAYSAGES - 5 ECTS**

**UE 43\* - ORGANISATION ET ENJEUX SPATIAUX - 5 ECTS**

**UE 44\* - MONDIALISATION, INÉGALITÉS ET DISCONTINUITÉS - 5 ECTS**

**UE 45\* - OUVERTURE - 5 ECTS**  
Options : Histoire urbaine / Préhistoire et Quaternaire / Ruralité et tourisme

**UE 46 - TRANSVERSALE - 5 ECTS**  
Anglais - TEC  
Options : Projet personnel professionnel / Communication interculturelle / Projet associatif  
Options : Sport / LV2

### Licence 3 Parcours Géographie et aménagement – Semestre 6

**UE 61\* - DÉVELOPPEMENT, DISCONTINUITÉS, FRONTIÈRES - 5 ECTS**

**UE 62\* - CHANGEMENT CLIMATIQUE ET FORÊT - 5 ECTS**

**UE 63\* - APPROFONDISSEMENT 2 - 5 ECTS**  
Options : Histoire urbaine et contemporaine / Outils disciplinaires : géomatique

**UE 64\* - APPROFONDISSEMENT 3 - 5 ECTS**  
Options : Géographie urbaine / Environnement et milieux naturels

**UE 65 - APPROFONDISSEMENT 4 - 5 ECTS**  
Options : Géographie rurale et tourisme / Développement économique des territoires / Préhistoire et Quaternaire

**UE 66 - TRANSVERSALE - 5 ECTS**  
Langue - Atelier de terrain

### Licence 3 Parcours AEU – Semestre 6

**UE 61 - DÉVELOPPEMENT DES TERRITOIRES - 5 ECTS**

**UE 62 - TRANSPORT ET DÉVELOPPEMENT DURABLE - 5 ECTS**

**UE 63 - AMÉNAGEMENT ET RISQUES - 5 ECTS**

**UE 64 - OUTILS DU DIAGNOSTIC TERRITORIAL - 5 ECTS**

**UE 65 - PRATIQUE DU DIAGNOSTIC TERRITORIAL - 10 ECTS**

## COMPÉTENCES VISÉES À L'ISSUE DE LA LICENCE

### SAVOIRS THÉORIQUES

- Connaissances de la diversité des formes d'organisation des sociétés humaines à la surface du globe

- Connaissances des grands enjeux sociaux, économiques, culturels et environnementaux sur le plan spatial

### SAVOIR-FAIRE

- Collecter les documents relatifs à la géographie physique et humaine

- Sélectionner, interpréter et analyser les données géographiques d'un territoire

- Caractériser l'organisation, le fonctionnement et l'interaction de l'environnement et des sociétés à différentes échelles

- Concevoir, réaliser les grands types de représentations cartographiques

- Formaliser les données cartographiques et les diffuser sur les réseaux d'information

- Maîtriser les principaux outils et méthodes de l'analyse spatiale

### SAVOIR ÊTRE

- Capacité d'organisation

- Capacité d'adaptation

- Travail en autonomie et en équipe

- Esprit critique

## LES ÉTUDES EN GÉOGRAPHIE ET AMÉNAGEMENT, POUR QUOI FAIRE ?

**Après la licence, vous pouvez :**

- Vous diriger vers un master Géographie ou un master Urbanisme et aménagement. Sur le territoire national, les thématiques plus ou moins spécialisées offrent un choix très vaste : aménagement-urbanisme, géopolitique, environnement, démographie, cartographie-SIG etc.

- Vous réorienter vers d'autres formations avec conservation de tout ou partie des crédits acquis : DEUST Guide nature multilingues et licence Sociologie au semestre 2 ; au semestre 4, orientation possible vers la licence Sciences de l'éducation parcours FOCUS (Formation et communication en sciences), spécialement conçu pour la préparation au master MEEF (métiers de l'enseignement professorat des écoles).

- Vous présenter au concours d'entrée de l'école de journalisme

**93 % des étudiants titulaires de la licence Géographie et aménagement de l'Université de Lille poursuivent leurs études.**

(source ODIF Observatoire de la Direction des Formations de l'Université de Lille - <https://odif.univ-lille.fr/>)

## EXEMPLES DE MÉTIERS

La plupart des métiers cités nécessitent une poursuite d'études en master à l'Université de Lille. Toutefois, certains peuvent être accessibles après l'obtention d'un Bac+ 2 ou 3.

### GÉOGRAPHIE

- Chercheur
- Enseignant
- Cartographe
- Journaliste
- Chargé d'études

### AMÉNAGEMENT, ENVIRONNEMENT, URBANISME

- Chargé de mission
- Ingénieur territorial
- Infographiste, attaché territorial
- Responsable de développement économique
- Monteur de projet d'agglomération

Pour plus d'informations sur les diplômes nationaux de licence proposés par l'Université de Lille, consultez le catalogue des formations :

<https://www.univ-lille.fr/formations>